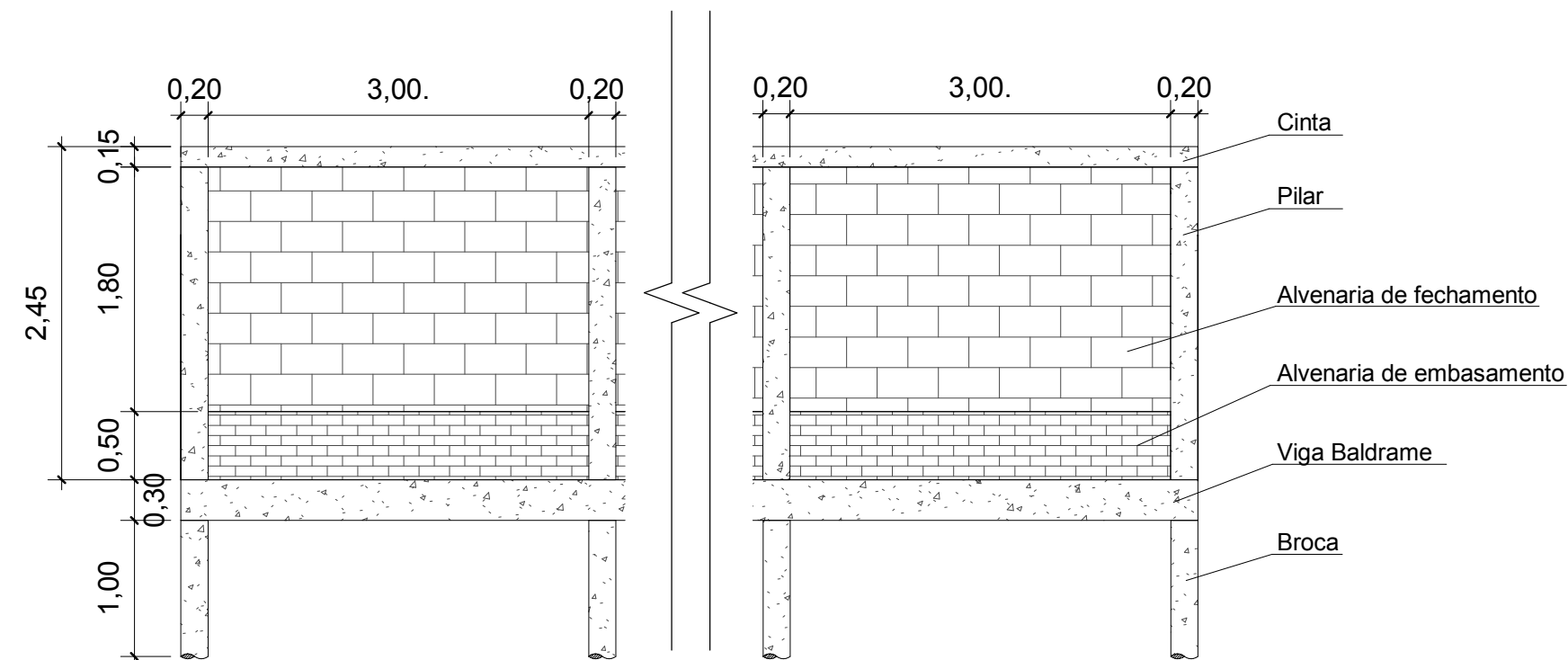
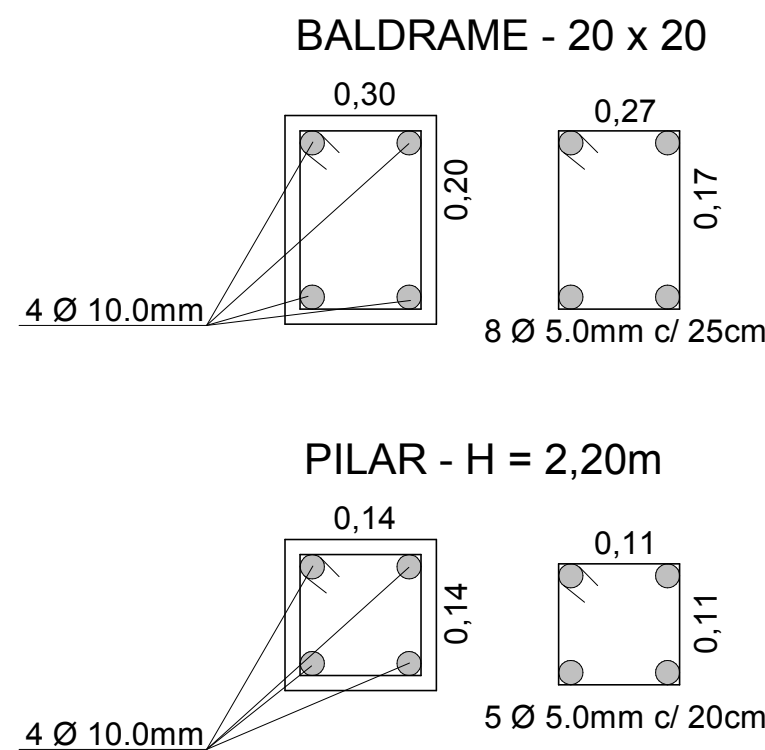


1 Implantação e Situação
1 : 500



2 Detalhe Muro
1 : 50



3 Detalhe - Pilar e Cinta
1 : 50

PROJETO DE FECHAMENTO EM MURO		FOLHA ÚNICA
Local: Estádio Municipal Rua Francisco de Assis e Silva, Santa Cruz do Prata, Guaranésia/MG Proprietário: Prefeitura Municipal de Guaranésia CNPJ: 17.900.473/0001-48		
<div>SITUAÇÃO</div> <div></div> <div></div>		<div>PROP: PREFEITURA MUNICIPAL DE GUARANÉSIA CNPJ: 17.900.473/0001-48</div> <div>RESP. TÉCNICO: JEFERSON GONÇALVES RODRIGUES ENGENHEIRO CIVIL CREA 225373/D</div>
<div>ÁREAS</div> <div>Perímetro do Muro ----- 159,68 m Área do Muro ----- 287,42 m²</div>		APROVAÇÃO
Desenho: Lyneker Pereira		Data: JUNHO/20